

DORNIER RELAX+^{ENDO}

Сочетание
универсальности
и качества



Для ЛИТОТРИПСИИ



+

Для ЭНДОУРОЛОГИИ



Dornier MedTech

Почему Relax+Endo

Универсальная система для беспроблемной интеграции

Эргономичный дизайн для комфорта и безопасности пациентов

Проверенная технология для оптимальной эффективности рабочего процесса

1 Рентгенопрозрачное углеродное волокно

- Повышает безопасность пользователя, снижая радиационное воздействие на него.
- Рентгенопрозрачность углеродного волокна обеспечивает большую свободу при размещении пациента во время визуализации.

2 Dornier UroTilt

- Позволяет наклонять стол как по изоцентрической, так и по неизоцентрической оси при размещении пациента.

3 Унифицированное ручное управление

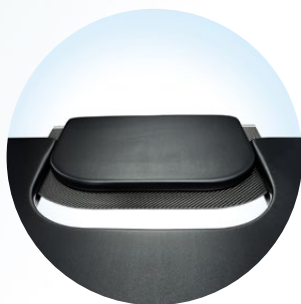
- Упрощает точное позиционирование пациента и перемещение стола: при использовании Dornier Delta® III для этого достаточно одного нажатия кнопки.

4 Портативность

- Простая транспортировка; боковая педаль тормоза может иметь одну из 3 настроек.



Прекрасная совместимость с большинством поставляемых С-дуг



5 Модульный дизайн со съёмными секциями

- Средние секции с одинарным или двойным вырезом либо отсутствием выреза делают этот урологический стол идеальным решением для литотрипсии и эндоурологии.



6 Защита от капель IPX2

- Добавлена защита от повреждения водой, даже при наклоне 15°.
- Защитная крышка предотвращает попадание жидкостей в систему.
- Важная функция при эндоурологических процедурах.

Дополнительные принадлежности

- Стойка для капельниц
- Подставка для руки пациента с гелевой подушкой
- Многоосевая ножная педаль
- Удлиняющая секция для головы
- Фиксаторы для рук и держатели для ног
- Клин для позиционирования пациента
- Валик
- Детская вставка для ДУВЛ