

DORNIER RELAX+^{ENDO}

Dove la versatilità
incontra la qualità



PER LITOTRISSIA



+

PER ENDOUROLOGIA



Dornier MedTech

Perchè Relax+Endo

Sistemi versatili per un'integrazione semplice

Design ergonomico per il comfort e la sicurezza del paziente

Tecnologia comprovata per un'efficienza ottimizzata del flusso di lavoro

1 Fibra di carbonio radiolucente

- Promuove la sicurezza dell'operatore con una ridotta esposizione alle radiazioni
- La radiolucenza della fibra di carbonio offre più libertà di posizionamento del paziente durante l'imaging

2 Funzione UroTilt di Dornier

- Consente l'inclinazione lungo gli assi isocentrico e non isocentrico per il posizionamento del paziente

3 Centralina di comando manuale unificata

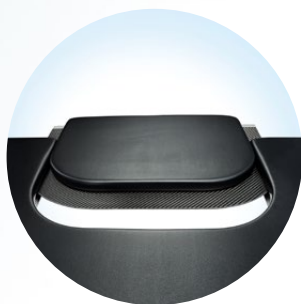
- Facilita il posizionamento preciso del paziente e i movimenti del tavolo semplicemente premendo un pulsante, quando usata con la serie Dornier Delta® III

4 Portatile

- Facile da trasportare: il pedale del freno, situato a lato, può essere impostato in tre configurazioni diverse



Altamente compatibile con la maggior parte di archi a C



5 Design modulare con sezioni rimovibili

- Le sezioni centrali a taglio singolo, doppio o a zero taglio rendono questo tavolo urologico ideale per le procedure di litotriassia ed endourologia



6 IPX2 antigocciolamento

- Maggiore protezione contro i danni causati dall'acqua, anche se inclinato a 15°
- Dispone di una copertura di protezione che impedisce la perdita di fluidi all'interno del circuito
- Essenziale durante le procedure endourologiche

Accessori opzionali

- Asta portaflebo
- Poggiabraccia con imbottitura in gel
- Pedale multiasse
- Estensione per la testa
- Fermi per le braccia e supporti per le gambe
- Cuneo di posizionamento
- Cuscino a rotolo
- Inserto per ESWL su paziente pediatrico