

DORNIER RELAX+^{ENDO}

Donde la versatilidad
y la calidad se unen



PARA LITOTRIZIA



+

PARA ENDOUROLOGÍA



Porqué Relax+Endo

Sistema versátil para integración ininterrumpida

Diseño ergonómico para la comodidad y la seguridad del paciente

Tecnología comprobada para una mayor eficiencia del flujo de trabajo

1 Fibra de carbono radiotransparente

- Promueve la seguridad del operador con una exposición reducida a la radiación
- Gracias a la radiotransparencia de la fibra de carbono, se puede posicionar al paciente con mayor libertad durante la obtención de imágenes

2 Dornier UroTilt

- Posibilita la inclinación a lo largo de los ejes isocéntrico y no isocéntrico para el posicionamiento del paciente

3 Control manual unificado

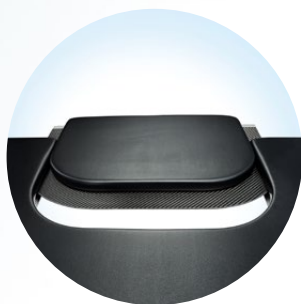
- Facilita el posicionamiento preciso del paciente y los movimientos de la camilla con un solo botón cuando se utiliza con la serie Dornier Delta® III

4 Portátil

- Fácil de transportar. El pedal de freno lateral admite tres configuraciones diferentes.



Alta compatibilidad con la mayoría de los arcos en C existentes en el mercado



5 Diseño modular con secciones extraíbles

- Las secciones centrales de módulo único, dual o sin módulo hacen que esta mesa de urología sea ideal para litotricia y endourología.



6 Certificación antigoteo IPX2

- Protección adicional contra los daños ocasionados por el agua, incluso con una inclinación de 15°
- Con una cubierta protectora que evita que los fluidos se filtren en los circuitos
- Imprescindible durante los procedimientos de endourología

Accesorios opcionales

- Portasueros
- Reposabrazos con almohadilla de gel
- Pedal de control de movimientos en varios ejes
- Extensión para la cabeza
- Sujeción para brazos y piernas
- Cuña de posicionamiento
- Almohada
- Módulo pediátrico para ESWL